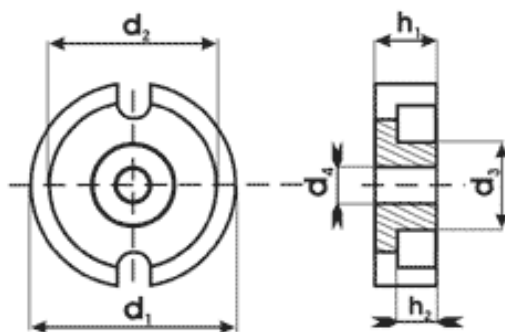


Геометрические размеры чашечных сердечников.



Типоразмер	d_1 (мм)	d_2 (мм)	d_3 (мм)	d_4 (мм)	h_1 (мм)	h_2 (мм)
Ч6	6,65-0,60	5,0+0,50	2,8-0,30	1,0+0,40	2,7-0,40	1,8+0,40
Ч9	9,3-0,60	7,5+0,60	3,9-0,40	2,0+0,40	2,7-0,40	1,8+0,40
Ч11	11,3-0,80	9,0+0,60	4,7-0,50	2,0+0,40	3,3-0,40	2,2+0,40
Ч14	14,3-0,80	11,6+0,80	6,0-0,60	3,0+0,40	4,25-0,40	2,8+0,40
Ч18	18,4-1,00	14,9+1,00	7,6-0,60	3,0+0,40	5,35-0,40	3,6+0,40
Ч22	22,0-1,00	17,9+1,00	9,4-0,60	4,4+0,50	6,8-0,40	4,6+0,60
Ч26	26,0-1,40	21,2+1,40	11,5-0,80	5,4+0,60	8,15-0,40	5,5+0,60
Ч30	31,2-2,40	24,6+1,60	12,8-1,00	5,2+0,60	9,8-0,60	6,3+0,60
Ч36	36,2-1,80	29,9+1,60	16,2-0,80	5,4+0,60	11,0-0,60	7,3+0,80
Ч48	48,7-1,80	39,5+1,80	20,4-1,00	7,3+0,60	15,9-0,60	10,3+0,80